

BOI

Chytrý zvonek a chytrá kamera

Uživatelský manuál

Před použitím výrobku si jej pečlivě přečtěte a uschovejte.

Nastavení zařízení

Děkujeme, že jste si vybrali náš produkt!

Při používání zvonku postupujte podle návodu.

1. Stažení a instalace aplikace

Stáhněte si aplikaci "Smart Life" z App Store nebo Google play a aplikaci nainstalujte. Případně naskenujte níže uvedený QR kód pro instalaci.



2. Nastavení aplikace APP

Před spuštěním:

- Ujistěte se, že je v mobilním telefonu nainstalována aplikace "Smart Life".
- Ujistěte se, že je váš mobilní telefon připojen k 2,4G WiFi, nikoli k 5G.

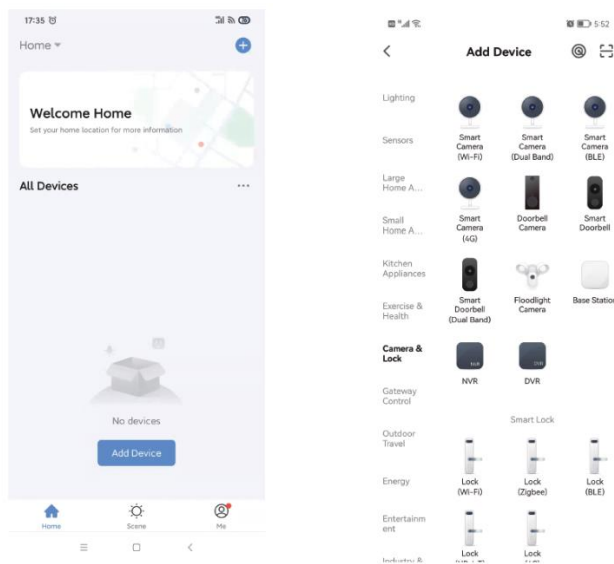
Registrace

Nový uživatel se zaregistruje podle návodu. Pokud jste se již zaregistrovali, přihlaste se.

3. Přidejte zařízení

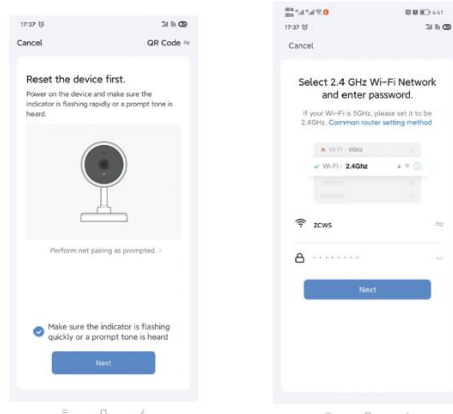
Otevřete aplikaci "Smart Life" a stiskněte tlačítko "Add device" (Přidat zařízení).

Vyberte typ zařízení: Poté postupujte podle níže uvedených kroků a zařízení připojte.

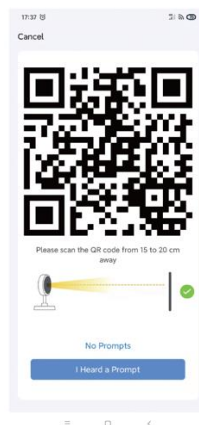


Ujistěte se, že indikátor bliká rychle nebo že se ozve výstražný tón. Stiskněte tlačítko "Next". Automaticky se vyplní název WiFi, klepněte na heslo.

Poznámka: Pokud jste připojeni ke stejné WiFi, aplikace automaticky vyplní příslušné heslo, nemusíte jej vyplňovat znovu.



Dbejte na to, aby vzdálenost mezi mobilním zařízením a zvonkem byla asi 15-20 cm. Jakmile uslyšíte výzvu "Pairing information received", stiskněte tlačítko "I heard a prompt" a počkejte, dokud se zařízení nepřipojí. Pokud se zařízení nepřipojí, zkuste zařízení resetovat a zopakujte všechny kroky znovu.



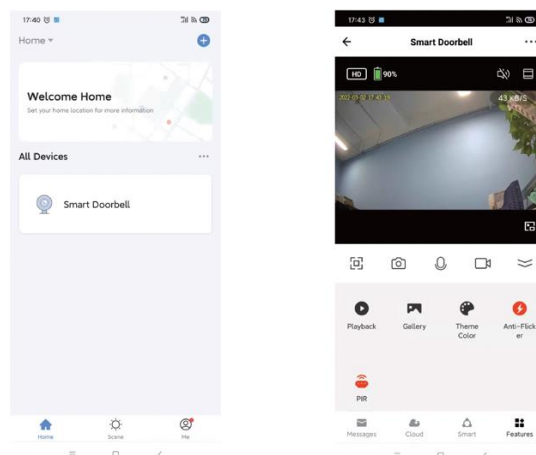
Poté, co aplikace zobrazí, že zařízení bylo úspěšně přidáno, gratulujeme! Zařízení je nyní připraveno k použití.

4. WiFi video funkce zvonku a kamery

Podpora následujících funkcí: Uložení videa na SD kartu; pořízení fotografie; přehrávání videa z SD karty.

4.1 Zobrazení v reálném čase

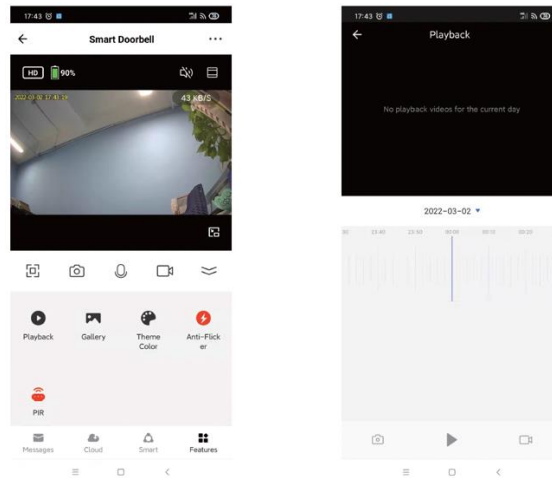
V "Device List" (Seznamu zařízení) se zobrazují všechna úspěšně připojená zařízení. Kliknutím na příslušné zařízení můžete sledovat video v reálném čase.



4.2 Přehrávání videa

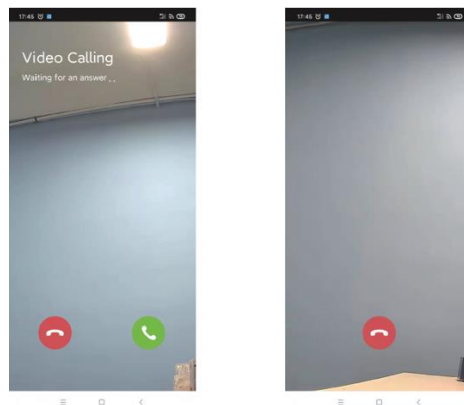
Záznam na SD Micro kartu: Stiskněte tlačítko domů a pořídte video; pořídte video pomocí PIR detektoru pohybu.

Poznámka: Zařízení podporuje pouze paměťové karty ve formátu FAT32, jiné nelze rozpoznat.



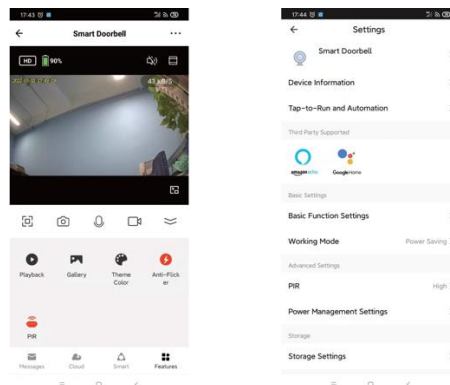
5. Oznámení o vyzvánění zvonku

Když někdo zazvoní na zvonek, zařízení vygeneruje hovor a přenese ho do telefonu. Můžete se rozhodnout, zda hovor přijmete a vstoupíte do monitorovacího rozhraní, nebo zda zavěsíte.



6. Správa zařízení

Kliknutím na příslušné zařízení v seznamu zařízení můžete sledovat video přímo v reálném čase. Kliknutím na "..." v pravém horním rohu můžete vstoupit do nastavení zařízení.



6.2 Informace o zařízení

Kliknutím na "Device information" (Informace o zařízení) zkontrolujte informace o zařízení.

6.3 Základní nastavení funkcí

Kliknutím na "Basic function settings" (Základní nastavení funkcí) nastavte níže uvedené funkce: Časový údaj: zapnuto/vypnuto; Režim hovoru: zapnuto/vypnuto: Jednosměrná komunikace/Obousměrná komunikace; Anti-Flicker: zapnuto/vypnuto/50Hz/60 Hz.

6.4 Pracovní režim

Úspora energie: Příklad pracuje pouze tehdy, když se spustí PIR čidlo. V tomto režimu může zařízení vydržet dlouho.

Nepřetržitý provoz: Zařízení bude pracovat, dokud se nevybíje baterie.

6.5 Nastavení citlivosti PIR senzoru

Kliknutím na "PIR" nastavte citlivost PIR senzoru: Vypnuto/Nízká citlivost/Střední citlivost /Vysoká citlivost

Vypnuto: Vypněte funkci PIR

*Nízká citlivost: Probudí zařízení a nahraje záznam, pokud je před zařízením detekován jakýkoli pohyb po dobu delší než 7 sekund. Současně se odešlou oznámení na mobilní zařízení.

*Střední citlivost: Probudí zařízení a nahraje záznam, pokud je detekován jakýkoli pohyb před zařízením po dobu delší než 5 sekund. Oznámení budou odeslána do mobilních zařízení ve stejnou dobu.

*Vysoká: Probudí zařízení a nahraje záznam, pokud je detekován jakýkoli pohyb před zařízením po dobu delší než 1 sekunda. Oznámení budou odeslána do mobilních zařízení ve stejnou dobu.

6.6 Nastavení správy napájení

Klepnutím na tlačítko "Power Management Settings" zkontrolujte pracovní stav napájení nebo nastavte prahovou hodnotu alarmu slabé baterie.

Možnost nastavení: 10 % - 30 %

6.7 Nastavení úložiště

Zobrazení kapacity paměťové karty a formátování rozhraní paměťové karty.

6.8 Sdílet zařízení

Klepnutím na tlačítko "Share device" (Sdílet zařízení) můžete zařízení sdílet s ostatními členy rodiny.



Výrobek obsahuje baterie a/nebo recyklovatelný elektrický odpad. V zájmu ochrany prostředí nelikvidujte výrobek s běžným odpadem, ale odevzdejte jej k recyklaci na sběrné místo elektrického odpadu.



Tímto dovozce, společnost Blueroad RE s.r.o. (Gruzínská 662/12, Vršovice, 100 00 Praha) prohlašuje, že produkty BOT jsou ve shodě se základními požadavky směrnice 2014/53/EU. Komplexní text Prohlášení o shodě je ke stažení na www.blueroad.cz/navody.